

## 5. COMO PROCEDER EM CASO DE ACIONAR A GARANTIA.

5.1. Envie um e-mail para o endereço suporte@elg.com.br relatando o problema apresentado. Acrescente o máximo de informações possíveis, fotos, vídeos, e/ou descrições. A equipe técnica da ELG Comércio irá analisar cada caso e responderá ao e-mail o mais breve possível (Nota: O atendimento ocorre apenas em dias úteis e não é realizado aos finais de semana e feriados).

5.2. Caso seja necessário, a ELG poderá solicitar o envio do produto para análise.

5.3. Em caso de ser constatado defeito de FABRICAÇÃO, retornaremos a peça para o endereço do remetente conforme prazo estipulado via e-mail. Em caso de defeitos não cobertos pela garantia, entraremos em contato via e-mail, apresentando orçamento para conserto para aprovação, sendo que o cliente terá o prazo máximo de 30 (trinta) dias para a retirada do mesmo após o comunicado de conclusão dos reparos necessários não cobertos pela garantia. Não havendo a retirada neste prazo, a ELG poderá dar o destino que melhor convier ao produto, não cabendo ao Cliente qualquer tipo de indenização, reembolso ou qualquer outra modalidade de ressarcimento.

5.4. Se a troca ou conserto estiver coberto pela garantia, a devolução do seu produto será efetuada via CORREIO por conta da ELG Comércio.

**RECOMENDAÇÕES:** Leia atentamente o manual de instalação. A ELG Comércio não se responsabiliza pela incorreta instalação dos seus produtos, bem como danos causados por este mesmo motivo ao produto ou à superfície de instalação.. Não deve ser efetuado nenhum tipo de alteração ao produto.

### ATENÇÃO (\*) Campos de preenchimento obrigatório.

\* LOJA:

---

\* MODELO:

---

\* DATA DA COMPRA:

---

\* NOTA FISCAL N°:

---

**elg** **kaus**  
MOUSE GAMER

**MANUAL DO USUÁRIO**



#### 1. Visão Geral do Produto

Este produto é um mouse tri-modo, compatível com diversos sistemas operacionais de computador. Ele adota tecnologias de conexão sem fio 2.4G, Bluetooth e conexão com fio, proporcionando uma experiência de uso mais flexível para o usuário.

#### 2. Características do Produto

**Conexão Sem Fio:** Utiliza tecnologia wireless 2.4G com taxa de polling estável de 1000Hz, evitando interferências de sinal.

**Conexão Bluetooth:** Adota tecnologia Bluetooth avançada, permitindo fácil emparelhamento com taxa de polling de 133Hz. Possui consumo ultrabaixo de energia e longa duração de bateria.

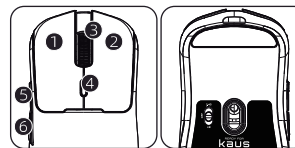
**Conexão com Fio:** A conexão USB com fio oferece transmissão sem latência (0 ms) e, com taxa de polling de 1000Hz, permite o uso durante o carregamento.

**Sensor de Alta Precisão:** Equipado com sensor de alta precisão que proporciona posicionamento exato e resposta rápida em diversas superfícies.

**Ampla Compatibilidade:** Compatível com vários sistemas operacionais e dispositivos de computador populares.

#### 3. Funções dos Botões

- 1 – Botão Esquerdo
- 2 – Botão Direito
- 3 – Scroll (Roda de rolagem)
- 4 – Ajuste de DPI
- 5 – Botão Lateral 1
- 6 – Botão Lateral 2
- 7 – Seleção de Modo



#### 4. Como Carregar

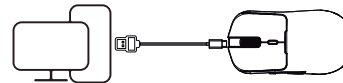
Quando a luz vermelha piscar rapidamente, significa que a bateria do mouse está fraca.

Conecte o mouse ao computador usando o cabo Type-C fornecido; o carregamento iniciará automaticamente.

- Durante o carregamento, a luz vermelha permanece acesa.
- Quando a carga estiver completa, a luz ficará verde.
- O mouse pode fornecer até 50 horas de uso contínuo.

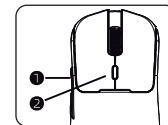
⚠ *Para sua segurança, utilize somente o cabo original. Não utilize carregadores de carga rápida, pois isso pode causar danos graves ao produto.*

⚡ *Este produto permite uso com fio enquanto carrega, mantendo o funcionamento normal.*



#### 5. Alteração dos Efeitos de Luz

- 1 – Pressione primeiro o Botão Lateral 1.
- 2 – Em seguida, pressione o Botão de DPI para alternar os efeitos de iluminação.
- 3 – Este produto possui 4 modos de iluminação + 1 modo com iluminação desligada.



**ANATEL**  
07555-25-14987

\*Este equipamento não tem direito à proteção contra interferência prejudicial e não pode causar interferência em sistemas devidamente autorizados.  
Para maiores informações: [www.gov.br/anatel](http://www.gov.br/anatel)

## 6. Alteração do DPI

Este produto suporta alternância cíclica entre 6 níveis de DPI, com cada nível indicado por uma cor de iluminação diferente.

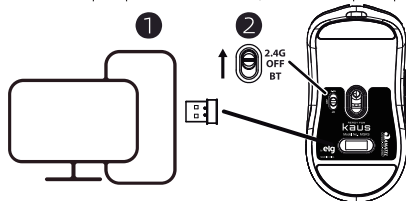
Light Color	Red	Green	Blue	Yellow	White
800	1600	2400	3200	6400	12800

## 7. Conexão & Utilização

Este produto suporta alternância cíclica entre 6 níveis de DPI, com cada nível indicado por uma cor de iluminação diferente.

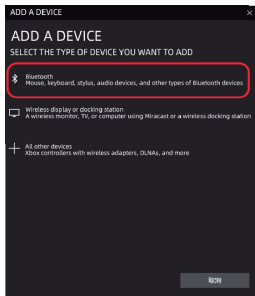
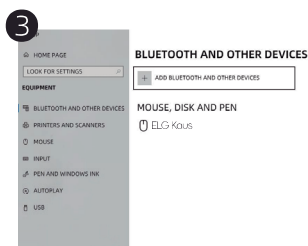
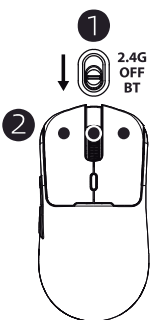
### Modo 2.4G

- 1 - Retire o receptor 2.4G localizado na parte inferior do mouse e conecte-o à porta USB do computador.
- 2 - Mude a chave inferior para a posição "2.4G". → Quando as luzes vermelhas laterais piscarem, significa que o modo 2.4G está ativado. Após o pareamento automático, o mouse estará pronto para uso.



### Modo Bluetooth

- 1 - Mude a chave inferior para a posição "BT".
- 2 - No dispositivo, pesquise por "ELG Kaus" e conclua o emparelhamento.
- 3 - Caso não seja localizado automaticamente: Pressione e segure **Botão Esquerdo + Botão Direito + Scroll por 3 segundos**. → As luzes azuis laterais piscarão ativando a busca Bluetooth.



✦ O produto suporta alternância rápida entre Bluetooth e 2.4G — basta alternar o seletor.

### Modo com Fio

- Conecte o mouse ao computador com o cabo Type-C para utilizá-lo com fio diretamente.
- Ao conectar o cabo em qualquer modo sem fio, o mouse priorizará automaticamente o modo com fio.

## TERMO DE GARANTIA ELG

### 1. CONDIÇÕES GERAIS DA GARANTIA.

- 1.1. A ELG garante o produto, de sua fabricação constante da nota fiscal em anexo, contra qualquer defeito de material ou processo de fabricação, desde que a critério de seus técnicos autorizados, se constatare defeito em condições normais de uso.
- 1.2. A reposição de peças defeituosas e execução dos serviços decorrentes desta garantia deverá ser prestada exclusivamente através da ELG ou empresa parceira desde que expressamente autorizada por ela.
- 1.3. A garantia só terá validade mediante preenchimento e envio deste juntamente do produto com defeito, todos os acessórios que compõe o produto e a respectiva nota fiscal de compra.

### 2. PRAZO DA GARANTIA.

- 2.1. Este produto possui garantia contra defeito de fabricação de 12 meses (03 meses de garantia legal + 9 meses de garantia ELG), a contar da data de compra do produto na revenda.

### 3. LIMITAÇÕES DA GARANTIA.

- 3.1. Decurso do prazo de validade previsto no item 2.1;
- 3.2. A garantia limita-se apenas ao produto, desde que todos os passos referentes às instruções de uso e instalação sejam seguidos.
- 3.3. As condições constantes neste termo de garantia são as únicas e exclusivas oferecidas ao cliente. Sob hipótese alguma a ELG Pedestais será responsável por quaisquer danos diretos ou indiretos, inclusive, transporte, lucros cessantes, especiais, incidentais ou consequenciais, seja com base em contrato, ato lícito, prejuízo ou outra norma legal.

### 4. EXCLUSÃO DE GARANTIA.

A garantia será automaticamente excluída caso:

- 4.1. Houver alterações no produto (furos, amassados, arranhões).
- 4.2. Apresente danos causados por falha na instalação, acidentes ou mau uso.
- 4.3. Uso em desacordo com a finalidade para qual o produto foi projetado.
- 4.4. Danos decorrentes do transporte ou embalagem inadequada, utilizados pelo cliente.
- 4.5. Danos causados por agentes naturais (maresia, chuva, enchente, entre outros).
- 4.6. Danos causados por produtos químicos (Benzina, Thinner, removedores, entre outros).
- 4.7. Utilização do produto em ambientes agressivos (umidade excessiva, acidez, corrosivos ou exposição excessiva ao calor).
- 4.8. Tentativa ou reparo de produto por terceiros.
- 4.9. Apresentação de rasuras ou modificações neste certificado.