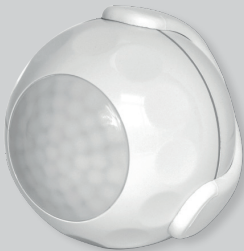




MANUAL DO USUÁRIO



SENSOR DE MOVIMENTO

INTELIGENTE

SHSP500

Obrigado pela preferência!

Você acaba de adquirir um produto com a **garantia de qualidade ELG.**

Leve mais inteligência, economia e conforto para sua casa com o SHSP500.

Instalação, automação e dicas?
Só escanear o **QR CODE** abaixo:



1 Visão geral

O sensor SHSP500 é a sua melhor escolha para a segurança de ambientes internos, residenciais ou comerciais de pequeno a médio porte. Aproveite suas diversas funções que preparamos pensando na sua melhor experiência!

2 Principais funções

- Detecção e alerta de movimentos;
- Notificação de movimento;
- Notificação de pilha fraca;
- Acionamento e controle remoto;
- Integração e automação com demais dispositivos ELG CONNECT;
- Conexão Wi-Fi.

3 Compatibilidade

- Suporte para iOS 9.0 e Android 5.0 (ou superiores);
- Rede Wi-Fi de operação: 2.4 GHz.

4 Conheça seu produto

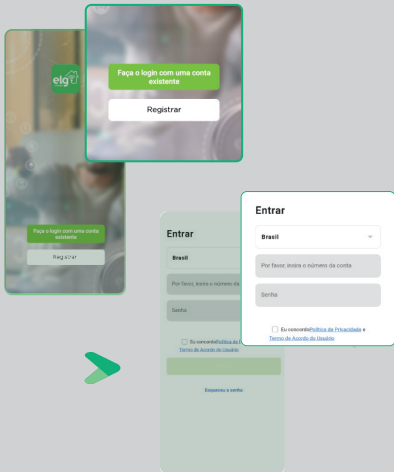


5 **Aplicativo**

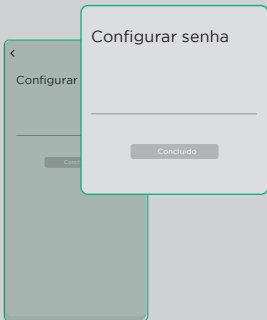
Baixe o aplicativo **ELG CONNECT** disponível gratuitamente nas plataformas iOS e Android ou leia o QR Code a baixo:



Inicie o aplicativo e faça seu registro através de um endereço de e-mail.



Você irá receber um código para verificação, insira-o no campo de autenticação. Após verificação, crie uma senha de 6 a 20 caracteres contendo letras e números:

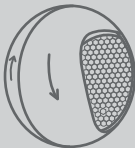


Agora é só finalizar no botão “Concluído”.

7 Adicione seu dispositivo

Para adicionar seu dispositivo será necessário inserir a bateria CR123 3V (inclusa no kit) para energização do produto e acionamento do botão reset (conforme ilustrado anteriormente).

Para abrir o dispositivo, segure sua base firmemente e gire o compartimento superior no sentido anti-horário:



Após inserção da bateria, pressione o botão reset até o sensor piscar na cor azul.

Importante: o dispositivo pode entrar automaticamente no modo de pareamento ao ser alimentado, ou seja, sem precisar pressionar o botão reset, então siga para os próximos passos.

Em paralelo, clique no botão “+” no canto superior direito do aplicativo. Você irá identificar dois modos de pareamento: “Scan automático” e “Manual”.

7. 1. Pareamento (Recomendado)

Através do modo “Scan automático”, habilite todas as permissões solicitadas pelo aplicativo e aperte o botão “Começar scan”.



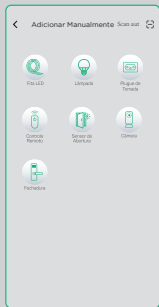
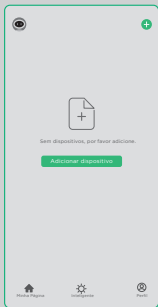
Clique em “adicionar” e aguarde o tempo de pareamento do SHSP500, automaticamente o produto estará na sua lista de dispositivos.

Caso não tenha conseguido adicionar seu dispositivo com sucesso, repita o procedimento. Se o erro persistir, você pode adicionar seu dispositivo pelo método manual.

Importante: certifique-se que esteja usando sinal Wi-Fi padrão 2.4 GHz no seu smartphone.

7.2. Pareamento através do modo “Manual”

Volte até a tela inicial do aplicativo, clique no “+”, selecione o modo “Manual” e selecione o ícone do sensor.



Siga os passos indicados no app para o pareamento e aguarde.

Pronto! Agora você já poderá aplicar seu sensor na superfície desejada e utilizá-lo ou controlá-lo pelo aplicativo.

8 Especificações técnicas

Fonte de energia	CR123A-3V X 1
Corrente de Standby	34 uA
Corrente de alarme	75 - 90 mA
Tempo de Standby	5 anos
Tempo de vida da bateria	2500 ativações
Padrão Wi-Fi	802.11 b/g/n
Alcance do Wi-Fi	45 m
Distância sensível	até 10 m
Temperatura de operação	0~40 °C
Umidade	20~85%
Temperatura de armazenamento	0~60 °C
Umidade de armazenamento	0~90%
Sistema operacional	Suporte para iOS 9.0 e Android 5.0 (ou superiores)

*Pode sofrer variação conforme sua conexão de rede.

9 Especificações físicas

Peso:	42 g
Dimensões:	50x48 mm

10 Cuidados e segurança

• Limpeza

Desligue a alimentação ao limpar o dispositivo. Não utilize produtos de limpeza líquido ou em aerossol. Use somente um pano úmido para limpeza.

• Instalação

Evite instalar em locais onde haja umidade. Evite expor o equipamento a campos magnéticos.

• Manuseio

Não desmonte o produto e não toque os componentes internos. Não o deixe cair e não exponha a choques e vibrações. Em caso de defeito, não tente consertar este produto sozinho, abrindo ou removendo a carcaça.

11 Conteúdo

- 1 Sensor de movimento;
- 1 Manual do usuário.

12 Registro de marca

As marcas acima mencionadas são registradas por seus respectivos fabricantes e utilizadas aqui com imagens para fins ilustrativos. Este material está sujeito a alterações. Google, Android, Google Play, Google Assistant e outras marcas são marcas registradas da Google LLC.

13 Certificado de garantia

1. CONDIÇÕES GERAIS DA GARANTIA.

1.1. A ELG Comércio garante o produto, de sua fabricação, contra qualquer defeito de material ou processo desde que a critério de seus técnicos autorizados, se constate defeito em condições normais de uso;

1.2. A reposição de peças defeituosas e execução dos serviços decorrentes desta garantia deverá ser prestada exclusivamente através da ELG Comércio ou empresa parceira desde que expressamente autorizada por ela;

1.3. A garantia só terá validade mediante preenchimento e envio deste juntamente do produto com defeito, todos os acessórios que compõe o kit e respectiva nota fiscal de compra.

2. PRAZO DA GARANTIA.

2.1. Os produtos ELG Comércio possuem garantia contra defeito de fabricação de 12 meses (9 meses de garantia ELG + 03 meses de garantia legal), a contar da data de compra do produto na revenda.

3. LIMITAÇÕES DA GARANTIA.

3.1. Decurso do prazo de validade previsto no item 2.1;

3.2. A garantia limita-se apenas ao produto, desde que todos os passos referentes às instruções de uso e instalação sejam seguidos;

3.3. As condições constantes neste termo de garantia são as únicas e exclusivas oferecidas ao cliente. Sob hipótese alguma, a ELG Comércio será responsável por quaisquer danos diretos ou indiretos, inclusive, transporte, lucros cessantes, especiais, incidentais ou consequenciais, seja com base em contrato, ato lícito, prejuízo ou outra norma legal.

4. EXCLUSÃO DE GARANTIA.

A garantia será automaticamente excluída caso:

4.1. Houver alterações no produto (quebrado, amassados, arranhões);

4.2. Não seja respeitado as especificações para o produto;

4.3. Apresente danos causados por falha na instalação, acidentes ou mau uso;

4.4. Uso em desacordo com a finalidade para qual o produto foi projetado;

4.5. Danos decorrentes do transporte ou embalagem inadequada, utilizados pelo cliente;

4.6. Danos causados por agentes naturais (maresia, chuva, enchente, entre outros);

4.7. Danos causados por produtos químicos (Benzina, Thinner, removedores, entre outros);

4.8. Utilização do produto em ambientes agressivos (umidade excessiva, acidez, corrosivos ou exposição excessiva ao calor);

4.9. Tentativa ou reparo de produto por terceiros.

5. COMO PROCEDER EM CASO DE ACIONAR A GARANTIA.

5.1. Envie um e-mail para o endereço suporte@elg.com.br relatando o problema apresentado. Acrescente o máximo de informações possíveis, fotos, vídeos e/ou descrições. A equipe técnica ELG Comércio irá analisar cada caso, e responderá ao e-mail o mais breve possível (Nota: Exceto aos finais de semana e feriados.).

5.2. Caso seja necessário, a ELG Comércio poderá solicitar o envio do produto para análise. Este envio ocorrerá por conta do cliente.

5.3. Em caso de ser constatado defeito de **FABRICAÇÃO**, retornaremos a peça para o endereço do remetente em no máximo 08 (oito) dias úteis e em caso de defeitos não cobertos pela garantia, entraremos em contato via e-mail, correio ou telefone, apresentando orçamento para conserto (dentro do mesmo prazo estabelecido acima) para aprovação, sendo que o cliente terá o prazo máximo de 30 (trinta) dias para a retirada do mesmo após o comunicado de conclusão dos reparos necessários não cobertos pela garantia. Não havendo a retirada neste prazo, a ELG Comércio poderá dar o destino que melhor convier ao produto, não cabendo ao Cliente qualquer tipo de indenização, reembolso ou qualquer outra modalidade de ressarcimento.

5.4. Se a troca ou conserto estiver coberto pela garantia, a devolução do seu produto será efetuada via CORREIO por conta da ELG Comércio.

ATENÇÃO (*) Campos de preenchimento obrigatório:

*Loja: _____

*Modelo: _____ *Data da compra: ____/____/____

*Nota Fiscal: _____

Imagens meramente ilustrativas. Produto sujeito a alterações. Este produto não apresenta risco à saúde. Manter fora do alcance de crianças. Produto com prazo de validade indeterminado.

Garantia ELG: 1 ano.



Este produto contém a placa Esp8266, código de homologação Anatel 05852-19-11765

Este equipamento não tem direito à proteção contra Interferência prejudicial e não pode causar interferência em sistemas devidamente autorizados. Este equipamento está homologado pela ANATEL conforme os procedimentos regulamentados pela Resolução. 242/2000 e atende ao requisitos técnicos aplicados. Para consultas, visite www.anatel.gov.br.



Mais produtos para
automatizar sua casa:

A flexible LED strip light is shown in a curved, 3D perspective. The strip has a color gradient from red to green and yellow. The top edge of the strip is white with red markings that read 'VC' and 'PC' at intervals.

**FITA DE LED
3 METROS**
INTELIGENTE | SHFL200



CÂMERA ROBÔ
INTELIGENTE | SHCR600

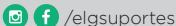
A black, vertical smart lock with a silver handle. It features a biometric sensor on the front and a small display screen at the top. The 'elg' logo is visible on the lower part of the lock body.

**FECHADURA
BIOMÉTRICA**
INTELIGENTE | SHFB700

E MUITO MAIS...



Nos acompanhe:



www.elg.com.br

SAC: suporte@elg.com.br
www.elg.com.br



ELG COMÉRCIO DE ELETRÔNICOS LTDA
CNPJ:37.287.780/0001-02
ATENDIMENTO AO CONSUMIDOR
suporte@elg.com.br / www.elg.com.br
IMPRESSO NA CHINA
Rev 03